

环境卫星秸秆焚烧遥感监测日报

环境保护部卫星环境应用中心

2017年4月2日京津冀及周边地区秸秆焚烧遥感监测日报

今日共监测河北、山东、山西的秸秆焚烧火点 8 个（不包括云覆盖下的火点信息）。其中河北有火点 2 个，涉及 2 个地市 2 个县（市）；山东有火点 4 个，涉及 2 个地市 2 个县（市）；山西有火点 2 个，涉及 2 个地市 2 个县（市）；秸秆焚烧监测概况和详细情况如下。

一、京津冀及周边地区秸秆焚烧遥感监测火点统计结果（见表 1）

表 1 全国各省区秸秆焚烧状况统计表

省份	市/区	市/区火点个数	省/区火点个数
河北	承德市	1	2
	张家口市	1	
山东	东营市	3	4
	青岛市	1	
山西	忻州市	1	2
	晋城市	1	

二、京津冀及周边地区秸秆焚烧分布情况

（1）河北

河北秸秆焚烧火点状况见下图所示。统计结果如下表。

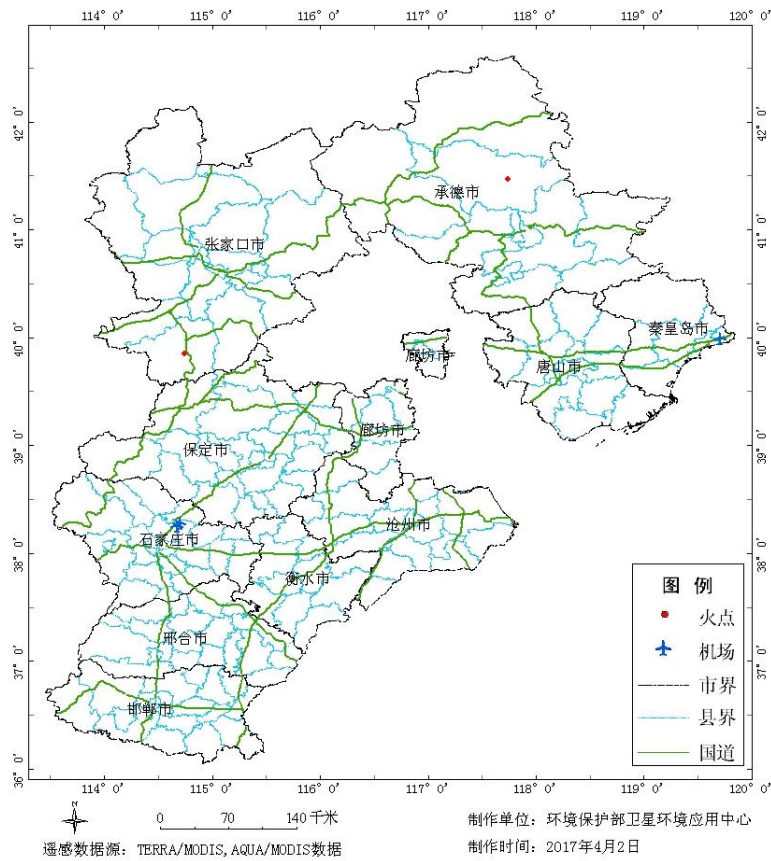


图 1 河北秸秆焚烧火点分布图

表 2 河北秸秆焚烧火点监测统计表

省	市	县	县火点个数	市火点个数	省火点个数
河北	承德市	隆化县	1	1	2
	张家口市	蔚县	1	1	

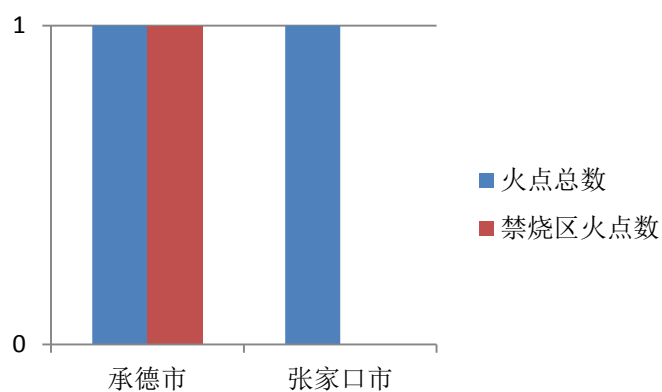


图 2 河北秸秆焚烧火点数目统计图

(2) 山东

山东秸秆焚烧火点状况见下图所示。统计结果如下表。

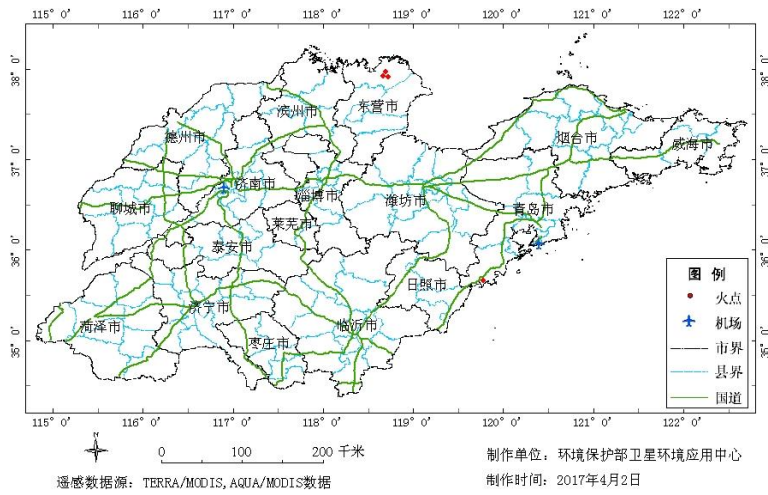


图3 山东秸秆焚烧火点分布图

表3 山东秸秆焚烧火点监测统计表

省	市	县	县火点个数	市火点个数	省火点个数
山东	东营市	河口区	3	3	4
	青岛市	胶南市	1	1	

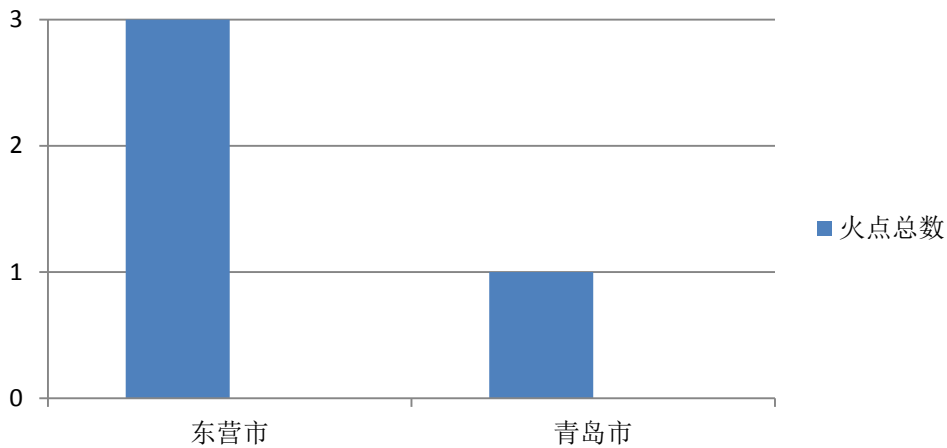


图4 山东秸秆焚烧火点数目统计图

(3) 山西

山西秸秆焚烧火点状况见下图所示。统计结果如下表。

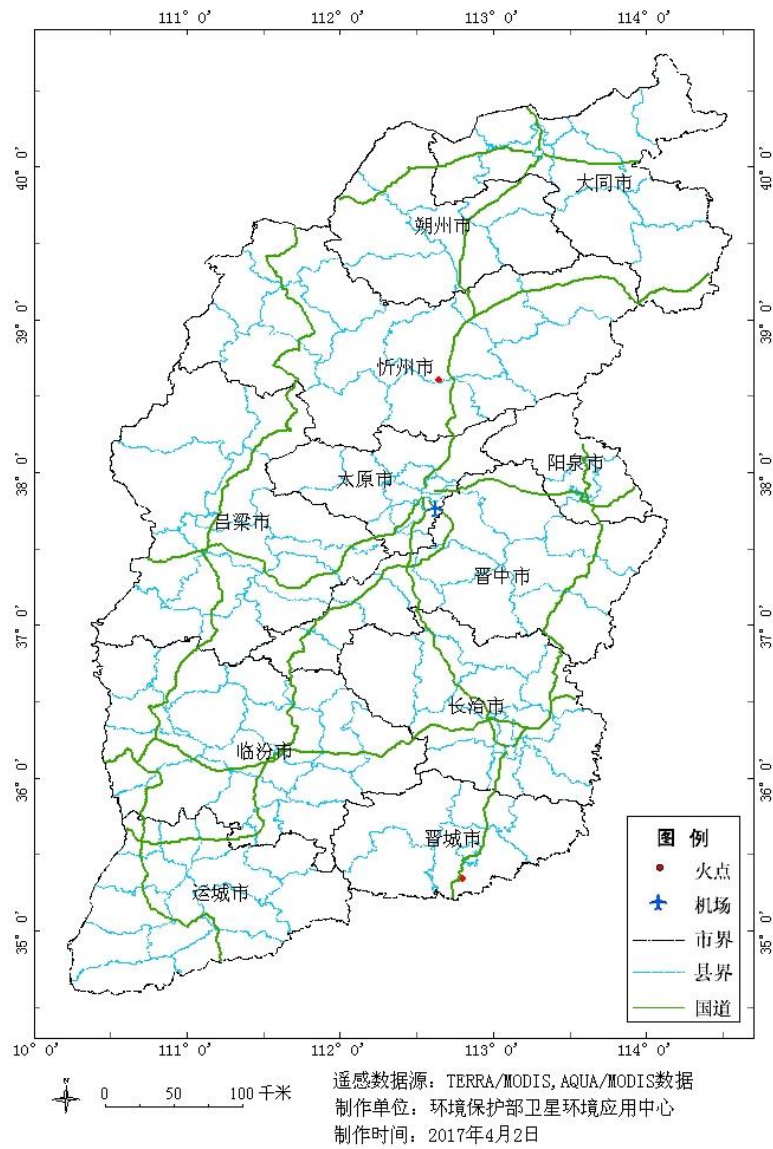


图5 山西秸秆焚烧火点分布图

表4 山西秸秆焚烧火点监测统计表

省	市	县	县火点个数	市火点个数	省火点个数
山西	晋城市	泽州县	1	1	2
	忻州市	原平市	1	1	

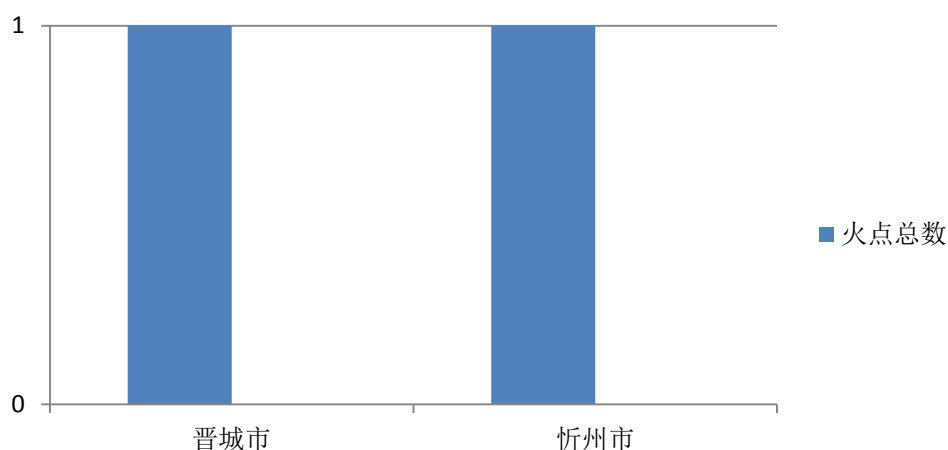


图 6 山西秸秆焚烧火点数目统计图

三、京津冀及周边地区秸秆焚烧火点遥感监测统计详情

根据遥感监测结果，统计京津冀及周边地区的秸秆焚烧火点的分布、数量和经纬度等详细信息，如下表所示：

表 5 火点详表

省份	市	县	经度	纬度	禁烧区	县火点	市火点	省火点
河北	承德市	隆化县	117.740	41.473	省道	1	1	2
	张家口市	蔚县	114.747	39.852		1	1	
山东	东营市	河口区	118.722	37.913		3	3	4
			118.702	37.966				
			118.665	37.922				
	青岛市	胶南市	119.781	35.661		1	1	
山西	晋城市	泽州县	112.802	35.340		1	1	2
	忻州市	原平市	112.640	38.602		1	1	

注：以上图表数据为无云覆盖区域卫星遥感监测结果。行政区划图采用国家测绘局 2008-2009 年版本。