

环境卫星秸秆焚烧遥感监测日报

环境保护部卫星环境应用中心

2017年4月3日京津冀及周边地区秸秆焚烧遥感监测日报

今日共监测河北、山东的秸秆焚烧火点3个（不包括云覆盖下的火点信息）。其中河北有火点1个，涉及1个地市1个县（市）；山东有火点2个，涉及1个地市1个县（市）；秸秆焚烧监测概况和详细情况如下。

一、京津冀及周边地区秸秆焚烧遥感监测火点统计结果（见表1）

表1 全国各省区秸秆焚烧状况统计表

省份	市/区	市/区火点个数	省/区火点个数
河北	张家口市	1	1
山东	东营市	2	2

二、京津冀及周边地区秸秆焚烧分布情况

（1）河北

河北秸秆焚烧火点状况见下图所示。统计结果如下表。

河北省秸秆焚烧卫星遥感监测图
(2017年04月03日)

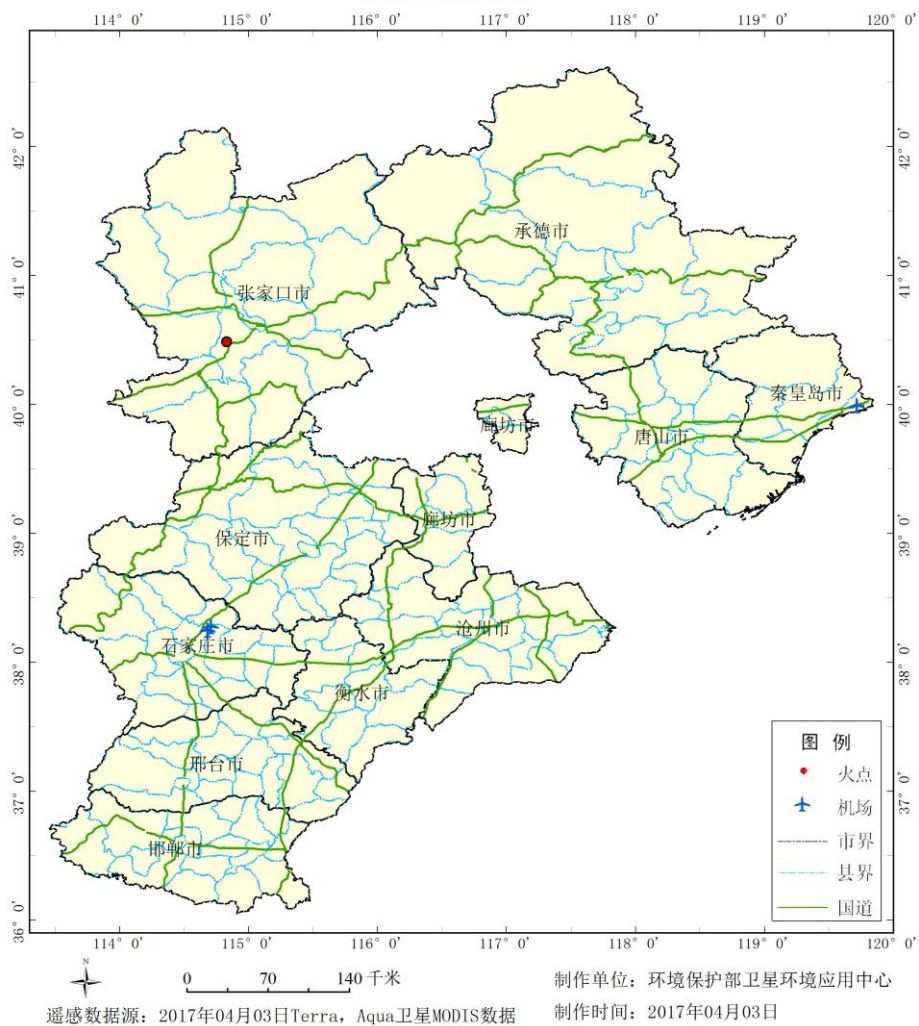


图 1 河北秸秆焚烧火点分布图

表 1 河北省各省区秸秆焚烧状况统计表

省份	市/区	市/区火点个数	省/区火点个数
河北	张家口市	1	1

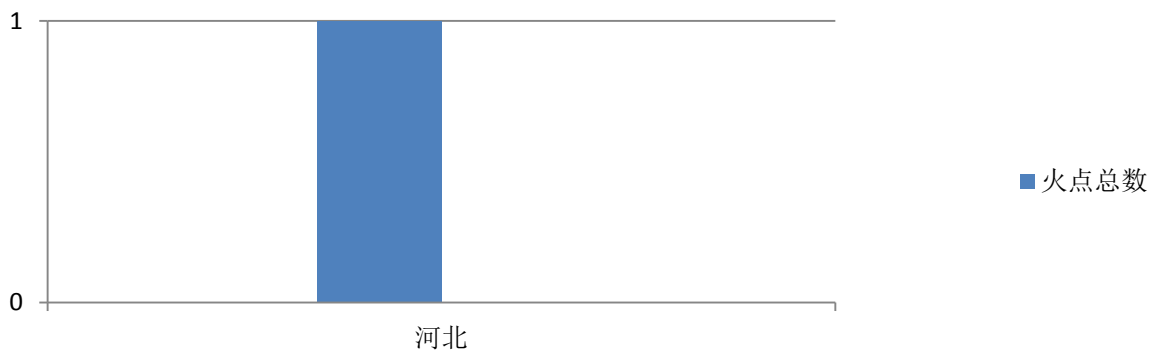


图 2 河北秸秆焚烧火点数目统计图

(2) 山东

山东秸秆焚烧火点状况见下图所示。统计结果如下表。



图 3 山东秸秆焚烧火点分布图

表 2 山东省各省区秸秆焚烧状况统计表

省份	市/区	市/区火点个数	省/区火点个数
山东	东营市	2	2

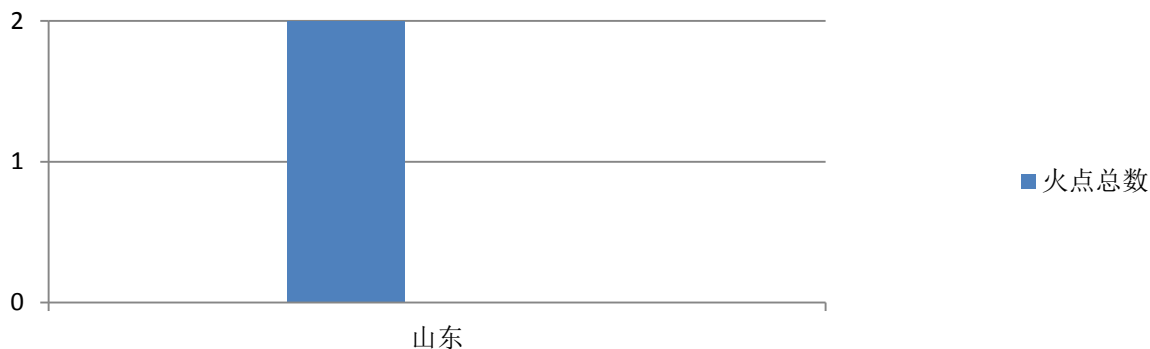


图 4 山东秸秆焚烧火点数目统计图

(2) 京津冀及周边地区秸秆焚烧火点遥感监测统计详情

根据遥感监测结果，统计京津冀及周边地区的秸秆焚烧火点的分布、数量和经纬度等详细信息，如下表所示：

表 3 火点详表

省份	市	县	经度	纬度	禁烧区	县火点	市火点	省火点
河北	张家口市	宣化县	114.829	40.487		1	1	
山东	东营市	河口区	118.699	37.867		2	2	2
			118.709	37.867				

注：以上图表数据为无云覆盖区域卫星遥感监测结果。行政区划图采用国家测绘局 2008-2009 年版本。