

环境卫星秸秆焚烧遥感监测日报

环境保护部卫星环境应用中心

79

2017

(总第 79 期)

2017 年 10 月 06 日

2017 年 10 月 06 日全国秸秆焚烧分布遥感监测

今日共监测内蒙古自治区、辽宁省、河北省、山东省、黑龙江省、吉林省的秸秆焚烧火点 27 个（不包括云覆盖下的火点信息）。其中内蒙古自治区有火点 5 个，涉及 2 个地级市 2 个县（市）；辽宁省有火点 6 个，涉及 4 个地级市 6 个县（市）；河北省有火点 4 个，涉及 3 个地级市 3 个县（市）；山东省有火点 1 个，涉及 1 个地级市 1 个县（市）；黑龙江省有火点 7 个，涉及 3 个地级市 5 个县（市）；吉林省有火点 4 个，涉及 4 个地级市 4 个县（市）。秸秆焚烧监测概况和详细情况如下。

一、 各省、自治区、直辖市秸秆焚烧遥感监测火点统计结果（见表 1、图 1）

表 1 全国各省区秸秆焚烧状况统计表

省份	市/区	市/区火点个数	省/区火点个数
内蒙古自治区	通辽市	3	5
	赤峰市	2	
辽宁省	铁岭市	1	6
	辽阳市	2	
	鞍山市	2	
	盘锦市	1	
河北省	唐山市	2	4
	廊坊市	1	
	邢台市	1	

山东省	东营市	1	1
黑龙江省	绥化市	5	7
	双鸭山市	1	
	哈尔滨市	1	
吉林省	通化市	1	4
	吉林市	1	
	长春市	1	
	松原市	1	

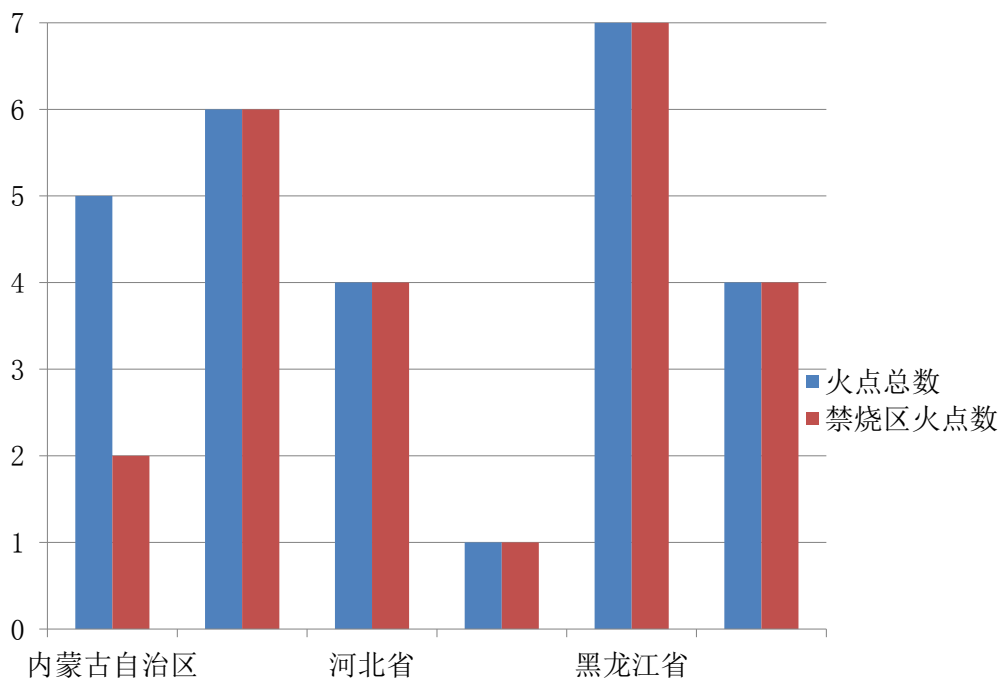


图1 全国秸秆焚烧火点数目统计图

二、 全国秸秆焚烧火点遥感监测统计详情

根据遥感监测结果，统计全国各省、自治区、直辖市境内的秸秆焚烧火点的分布、数量和经纬度等详细信息，如下表所示：

表2 火点详表

省份	市	县	经度	纬度	禁烧区	县火点	市火点	省火点
内蒙古自治区	通辽市	开鲁县	121.537	43.494	否	3	3	5
			121.551	43.491	否			
			121.533	43.484	否			
	赤峰市	宁城县	119.054	41.664	是	2	2	
			119.045	41.563	是			

辽宁省	铁岭市	开原市	123.860	42.449	是	1	1	6
	辽阳市	辽阳县	123.090	41.347	是	1	2	
		灯塔市	123.501	41.380	是	1		
	鞍山市	海城市	122.936	40.989	是	1	2	
		台安县	122.558	41.505	是	1		
盘锦市	盘山县	122.400	41.231	是	1	1		
河北省	唐山市	丰润区	118.097	39.758	是	2	2	4
			117.866	39.667	是			
	廊坊市	安次区	116.794	39.451	是	1	1	
	邢台市	平乡县	114.908	37.058	是	1	1	
山东省	东营市	广饶县	118.569	37.273	是	1	1	1
黑龙江省	绥化市	海伦市	126.399	47.155	是	3	5	7
			126.387	47.122	是			
			126.409	47.153	是			
		北林区	126.599	46.566	是	1		
		庆安县	127.754	46.792	是	1		
	双鸭山市	友谊县	131.765	46.882	是	1	1	
哈尔滨市	巴彦县	127.341	46.581	是	1	1		
吉林省	通化市	柳河县	125.970	42.220	是	1	1	4
	吉林市	桦甸市	126.800	43.125	是	1	1	
	长春市	农安县	125.221	44.192	是	1	1	
	松原市	长岭县	124.346	44.100	是	1	1	

注：以上图表数据为无云覆盖区域卫星遥感监测结果。行政区划图采用国家测绘局 2008-2009 年版本。

附：

2017 年 10 月 5 日夜间-10 月 6 日凌晨秸秆焚烧火点监测情况

此时间段共监测到秸秆焚烧火点 0 个（不包括云覆盖下的火点信息）。