

# 秸秆焚烧遥感监测日报

环境保护部卫星环境应用中心

84  
2009

(总第 84 期)

2009 年 10 月 26 日

## 2009 年 10 月 26 日全国秸秆焚烧分布遥感监测结果

基于 TERRA/MODIS（过境时间每日上午 10:30 左右）和 AQUA/MODIS（过境时间每日下午 1:30 左右）数据，共监测安徽、福建、广东、河北、黑龙江、江苏、江西、山西、台湾等省（市）的秸秆焚烧火点 22 个（不包括云覆盖下的火点信息）。其中台湾有火点 2 个，涉及 1 个地市 2 个县（市）；山西有火点 1 个，涉及 1 个地市 1 个县（市）；江西有火点 4 个，涉及 3 个地市 4 个县（市）；江苏有火点 5 个，涉及 2 个地市 3 个县（市）；黑龙江有火点 2 个，涉及 1 个地市 1 个县（市）；河北有火点 1 个，涉及 1 个地市 1 个县（市）；广东有火点 1 个，涉及 1 个地市 1 个县（市）；福建有火点 5 个，涉及 4 个地市 5 个县（市）；安徽有火点 1 个，涉及 1 个地市 1 个县（市）。秸秆焚烧监测概况和详细情况如下。

### 1、全国范围秸秆焚烧遥感监测火点分布情况（见图 1）

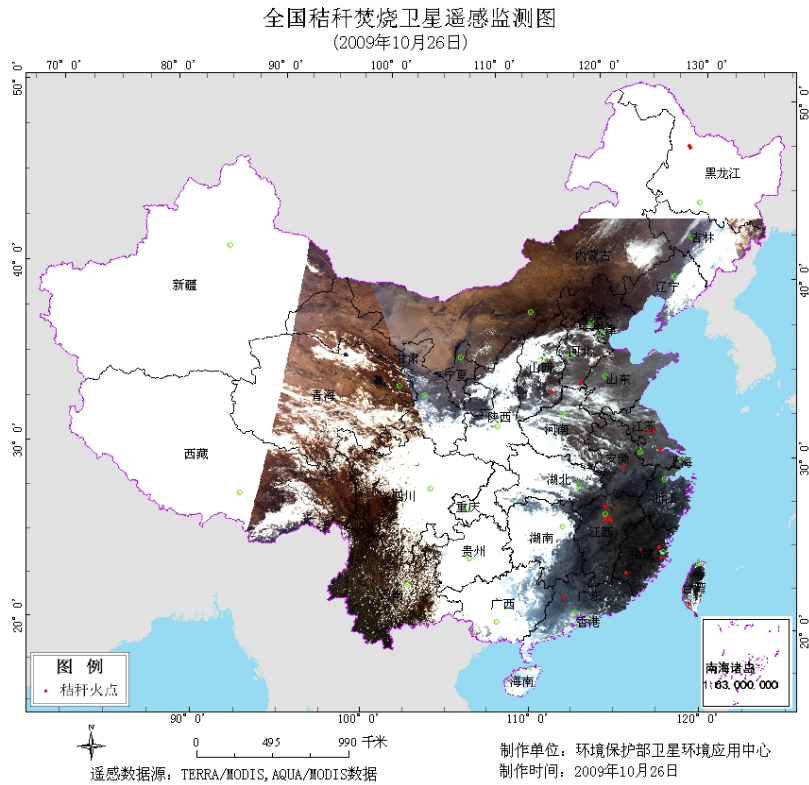


图1 2009年10月26日全国范围秸秆焚烧遥感监测分布图

2、各省、自治区、直辖市秸秆焚烧遥感监测火点统计结果（见表1、图2）

表1 全国各省区秸秆焚烧状况统计表

省份	市/区	市/区火点个数	省/区火点个数
安徽	巢湖市	1	1
福建	福州市	2	5
	龙岩市	1	
	莆田市	1	
	三明市	1	
广东	清远市	1	1
河北	邯郸市	1	1
黑龙江	黑河市	2	2
江苏	泰州市	4	5
	扬州市	1	
江西	九江市	1	4
	南昌市	2	
	宜春市	1	

山西	长治市	1	1
台湾	台湾省	2	2

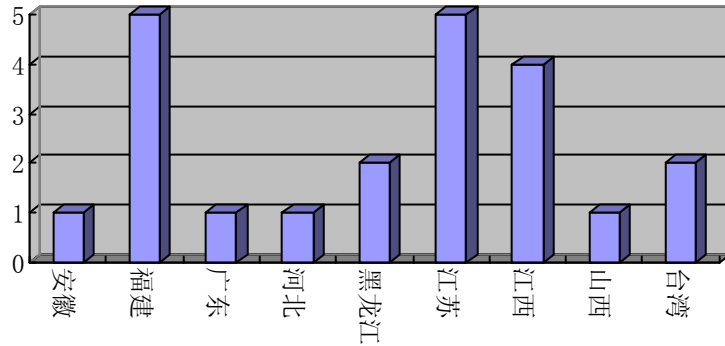


图3 各省秸秆焚烧火点数目统计图

### 3、重点省份内秸秆焚烧分布情况

#### (1) 河北

河北秸秆焚烧火点状况见下图3所示。统计结果如下表2。



图3 河北秸秆焚烧火点分布图

表 2 河北秸秆焚烧火点监测统计表

省	市	县	县火点个数	市火点个数	省火点个数
河北	邯郸市	大名县	1	1	1

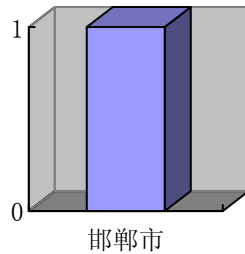


图 4 河北秸秆焚烧火点数目统计图

(2) 安徽

安徽秸秆焚烧火点状况见下图 5 所示。统计结果如下表 3。

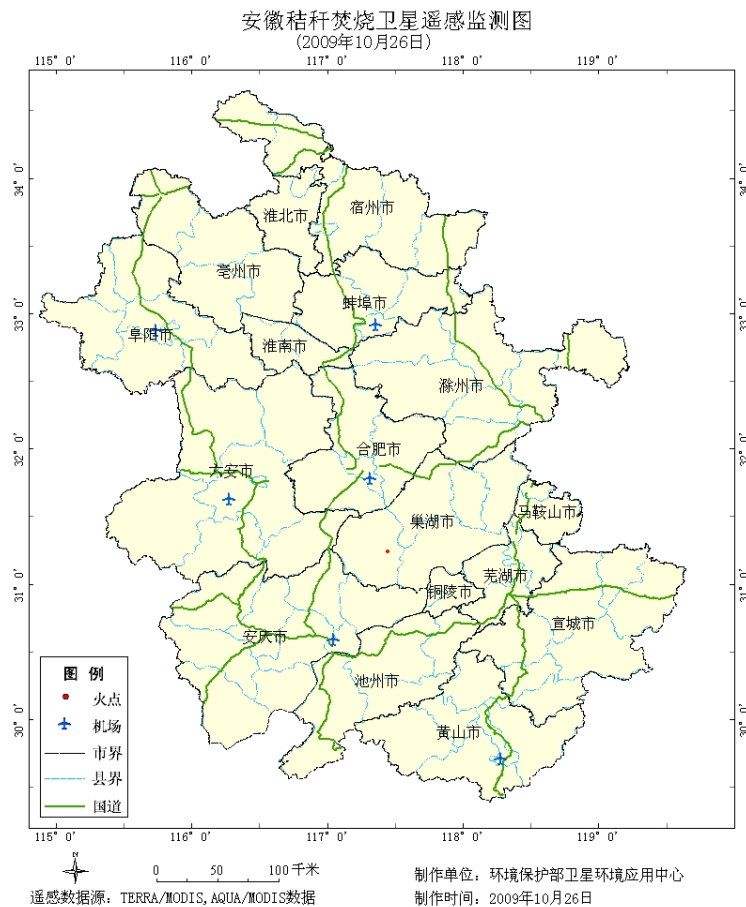


图 5 安徽秸秆焚烧火点分布图

表 3 安徽秸秆焚烧火点监测统计表

省	市	县	县火点个数	市火点个数	省火点个数
安徽	巢湖市	庐江县	1	1	1

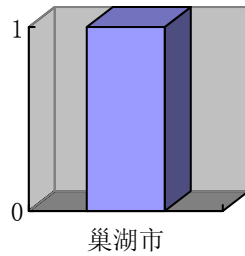


图 6 安徽秸秆焚烧火点数目统计图

(3) 江苏

江苏秸秆焚烧火点状况见下图 7 所示。统计结果如下表 4。



图 7 江苏秸秆焚烧火点分布图

表 4 江苏秸秆焚烧火点监测统计表

省	市	县	县火点个数	市火点个数	省火点个数
江苏	泰州市	靖江县	2	4	5
		兴化市	2		
	扬州市	宝应县	1	1	

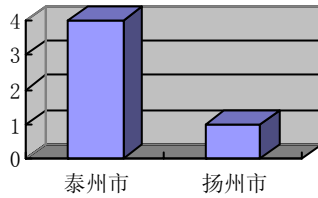


图 8 江苏秸秆焚烧火点数目统计图

(4) 山西

山西秸秆焚烧火点状况见下图 9 所示。统计结果如下表 5。

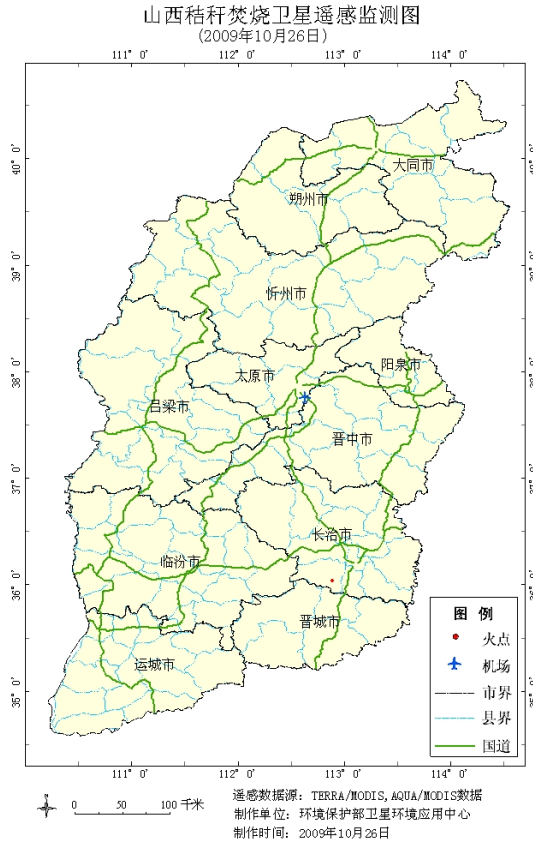


图 9 山西秸秆焚烧火点分布图

表 5 山西秸秆焚烧火点监测统计表

省	市	县	县火点个数	市火点个数	省火点个数
山西	长治市	长子县	1	1	1

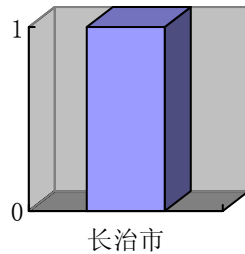


图 10 山西秸秆焚烧火点数目统计图

#### 4、全国秸秆焚烧火点遥感监测统计

根据遥感监测结果，统计各省、自治区、直辖市境内的秸秆焚烧火点的分布、数量和经纬度等详细信息，如下表所示：

表 6 安徽省火点详表

省份	市	县	经度	纬度	禁烧区	县火点个数	市火点个数	省火点个数
安徽	巢湖市	庐江县	117.445	31.244		1	1	1

表 7 福建省火点详表

省份	市	县	经度	纬度	禁烧区	县火点个数	市火点个数	省火点个数
福建	福州市	长乐县	119.646	25.928	机场	1	2	5
		闽侯县	119.093	26.376		1		
	龙岩市	龙岩市	116.775	25.133	国道	1	1	
	莆田市	莆田县	119.136	25.746		1	1	
	三明市	沙县	117.875	26.373	国道	1	1	

表 8 广东省火点详表

省份	市	县	经度	纬度	禁烧区	县火点个数	市火点个数	省火点个数
----	---	---	----	----	-----	-------	-------	-------

广东	清远市	清远市 辖区	112.636	24.01		1	1	1
----	-----	-----------	---------	-------	--	---	---	---

表 9 河北省火点详表

省份	市	县	经度	纬度	禁烧区	县火点 个数	市火点 个数	省火点 个数
河北	邯郸市	大名县	115.099	36.472		1	1	1

表 10 黑龙江省火点详表

省份	市	县	经度	纬度	禁烧区	县火点 个数	市火点 个数	省火点 个数
黑龙江	黑河市	德都县	126.853	49.021		2	2	2
			126.804	49.132				

表 11 江苏省火点详表

省份	市	县	经度	纬度	禁烧区	县火点 个数	市火点 个数	省火点 个数
江苏	泰州市	靖江县	120.175	32.064		2	4	5
			120.163	32.062				
		兴化市	119.892	33.148		2		
			119.897	33.119				
	扬州市	宝应县	119.529	33.204		1	1	

表 12 江西省火点详表

省份	市	县	经度	纬度	禁烧区	县火点 个数	市火点 个数	省火点 个数
江西	九江市	永修县	115.904	29.11		1	1	4
	南昌市	进贤县	116.193	28.265	国道	1	2	
		南昌县	116.01	28.396	国道 机场	1		
	宜春市	丰城市	115.821	28.39		1	1	

表 13 山西省火点详表

省份	市	县	经度	纬度	禁烧区	县火点 个数	市火点 个数	省火点 个数
山西	长治市	长子县	112.888	36.036	省道	1	1	1

表 14 台湾省火点详表

省份	市	县	经度	纬度	禁烧区	县火点 个数	市火点 个数	省火点 个数
台湾	台湾省	高雄县	120.473	22.776		1	2	2
		屏东县	120.483	22.777		1		

表 15 机场禁烧区火点详表

省份	市/区	县/区	经度	纬度
福建	福州市	长乐县	119.646	25.928
江西	南昌市	南昌县	116.01	28.396

表 16 国道禁烧区火点详表

省份	市/区	县/区	经度	纬度
福建	龙岩市	龙岩市	116.775	25.133
福建	三明市	沙县	117.875	26.373
江西	南昌市	进贤县	116.193	28.265
江西	南昌市	南昌县	116.01	28.396

表 17 省道禁烧区火点详表

省份	市/区	县/区	经度	纬度
山西	长治市	长子县	112.888	36.036